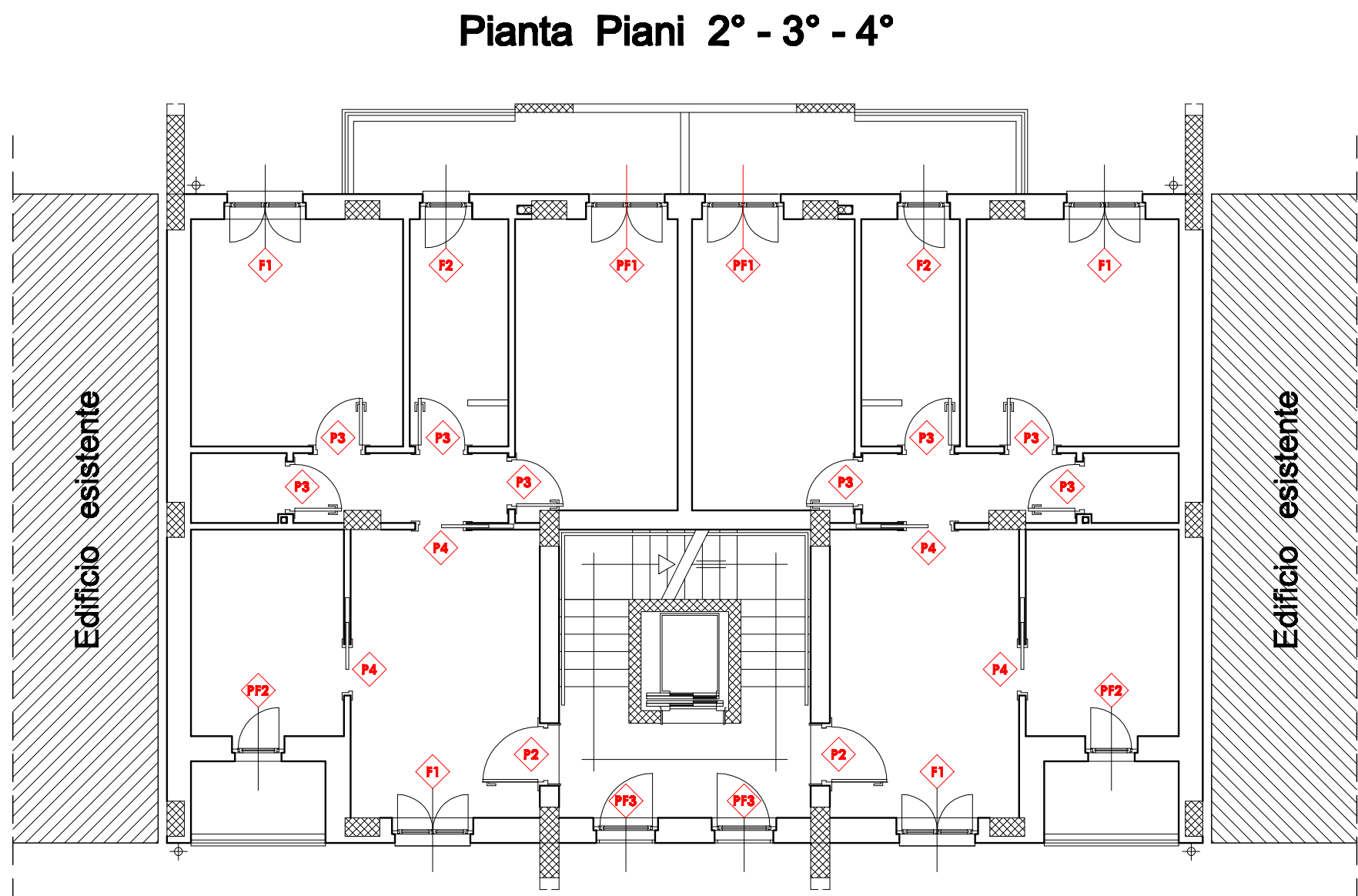
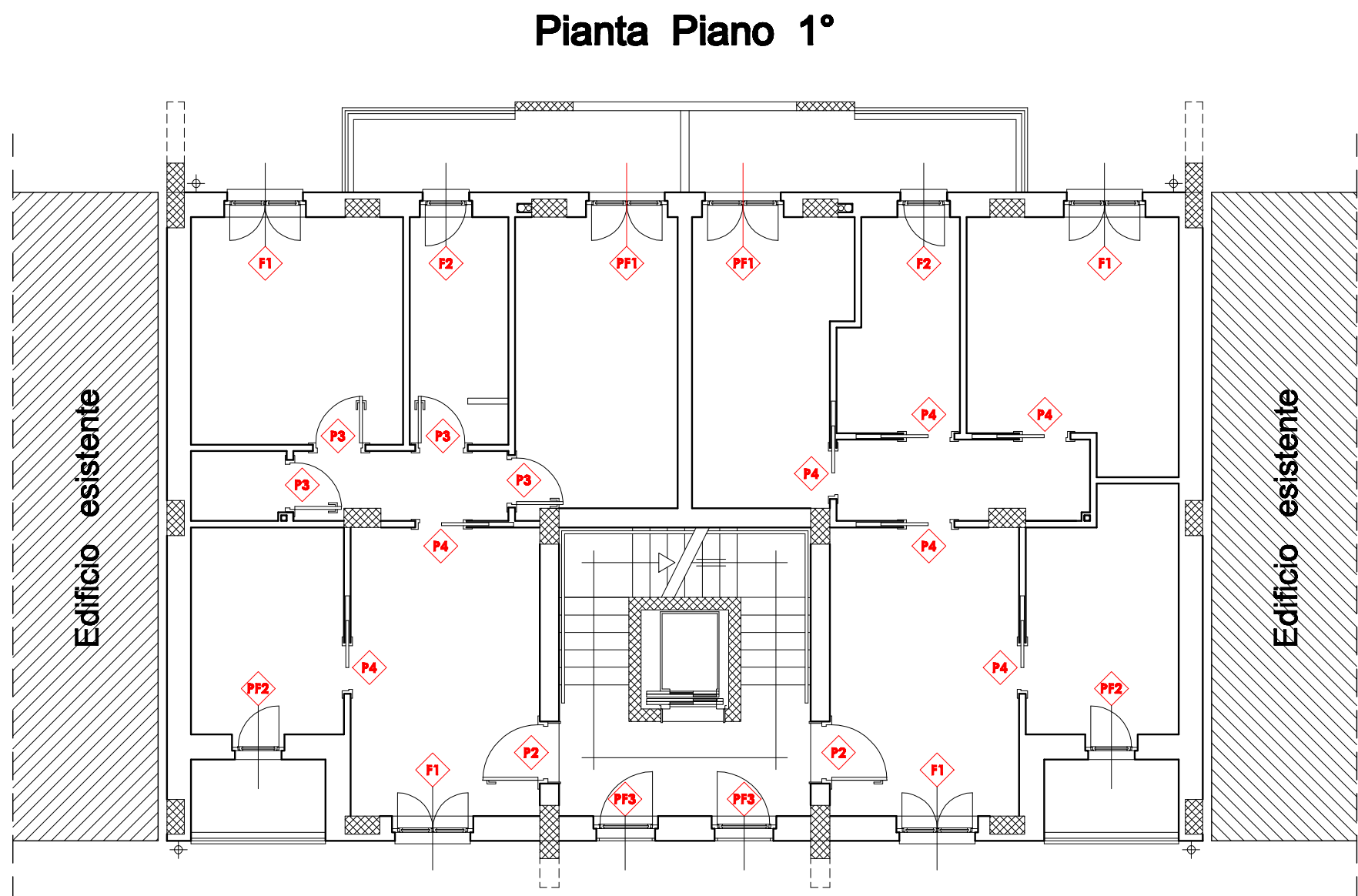
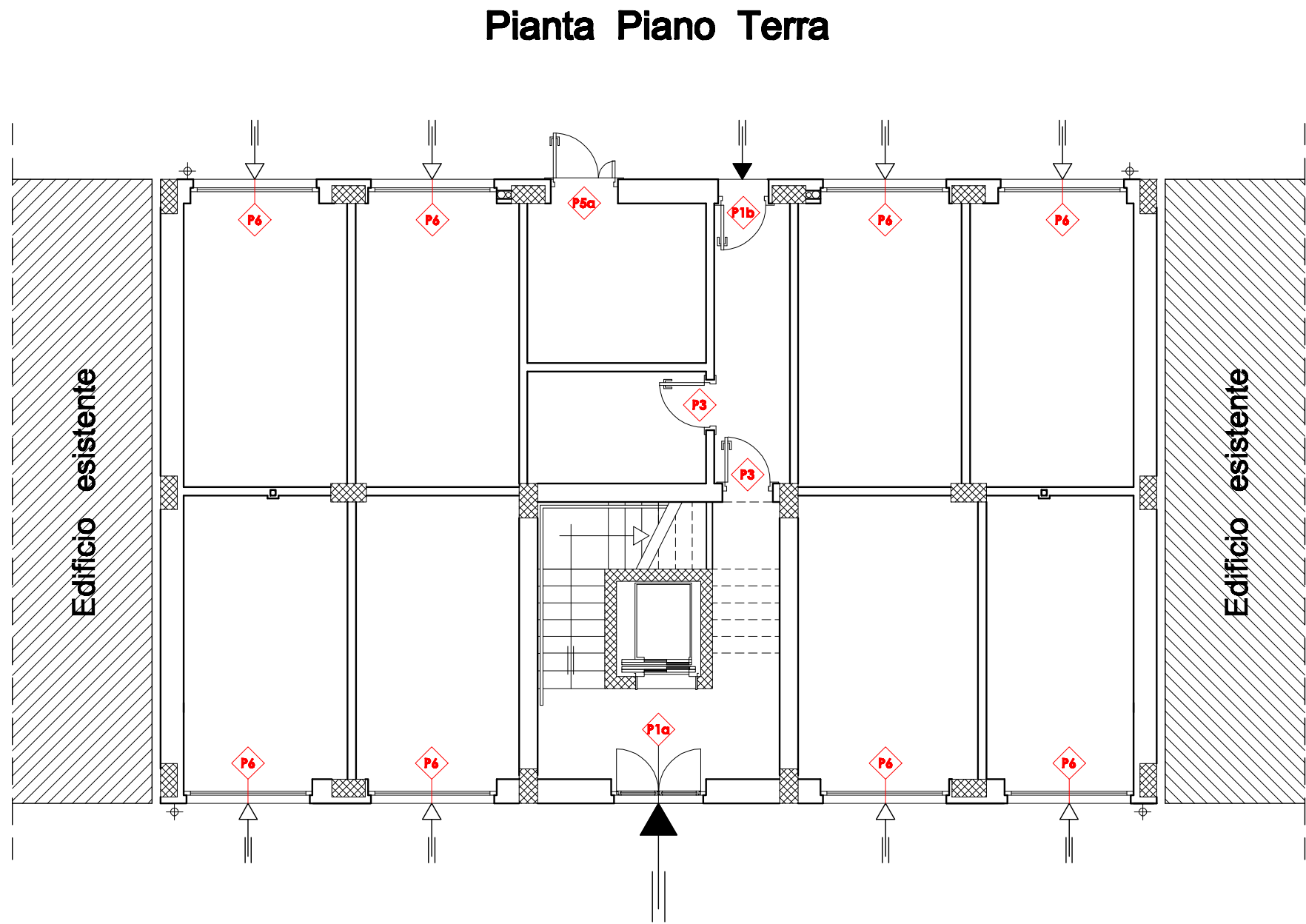


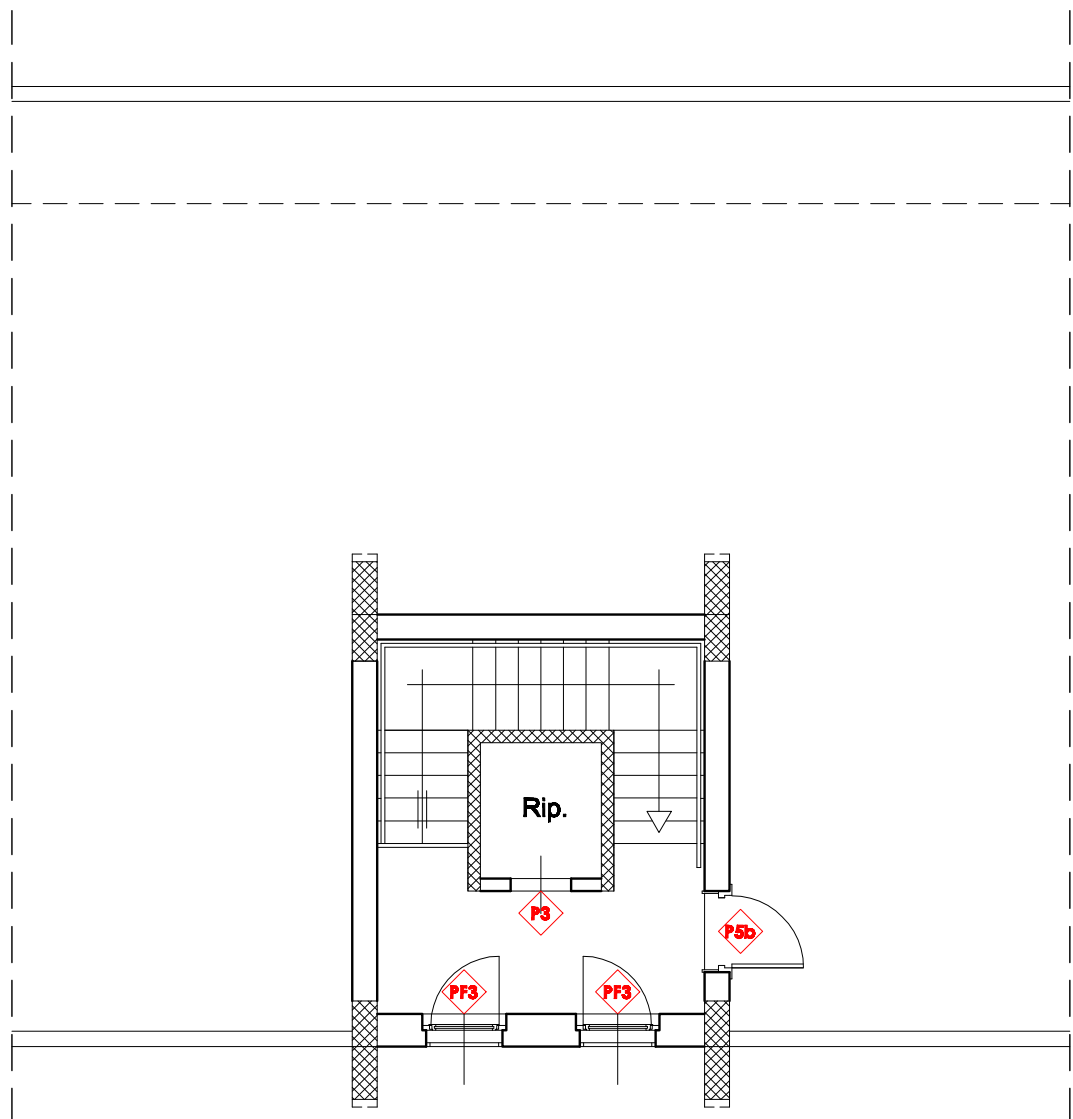
ABACO PORTE e PORTONI				
SIGLA	DESCRIZIONE	SCHEMA	POSIZIONE	QUANTITA'
P1a - P1b	Portone esterno di ingresso in legno rovere, a una o due partite, costituito da telaio maestro (minimo 12 x 8 cm) fissato sulla muratura con robusti arpioni e da parte mobile intelaiata (minimo 10 x 8 cm) e collegata da fasce intermedie di uguale sezione, impiallacciato sulle due facce per uno spessore complessivo minimo di 4,5 cm con eventuali riquadri bugnati, compreso mostre interne ed esterne, cornici, cerniere in ottone, serratura di sicurezza, chiavi, catenaccio, pomo e maniglia in ottone, copribattute, verniciatura.		Accesso principale Edificio Accesso secondario Edificio	2
P2	Porta blindata costituita da telaio in lamiera d'acciaio dello spessore di 20/10 verniciato e predisposto per l'ancoraggio dei bulloni, controtelaio in lamiera dello spessore di 25/10 verniciato con vernice antiruggine, anta in doppia lamiera d'acciaio dello spessore di 12/10 con profili perimetrali d'acciaio dello spessore 20/10 e profilo rinforzato dal lato della battuta, rivestita in gomma con truciolare di spessore 7 mm circa finitura liscia; completo di occhio maglio, guarnizioni su ambo i lati, serratura principale e di servizio, complesso di sicurezza : ad un'anta con rivestimento tanganka.		Accesso alloggi	8
P3	Porta interna con anta mobile tamburata e con bordi impiallacciati, completa di telaio maestro in listellare impiallacciato dello spessore di 8/11 mm, coprifili ad incastro in multistrato e serratura a gancio con nottolino : con anta cieca liscia in legno noce tanganka		Interno alloggi Accessi: -centrale idrica -vano di passaggio -ripostiglio	31
P4	Porta interna scorrevole con anta mobile tamburata e con bordi impiallacciati, completa di telaio in listellare impiallacciato dello spessore 8/11 mm, coprifili ad incastro in multistrato e serratura a gancio con nottolino : con anta cieca liscia in legno noce tanganka. La porta sarà completa di struttura metallica di sostegno interno muro fissata mediante zanche.		Interno alloggi	19
P5a - P5b	Porta per esterni in acciaio con apertura reversibile destra-sinistra, con battente in doppia lamiera da 10/10 zincato verniciato a polveri, spessore totale 45 mm, pressopiegata su due lati, con rinforzo interno ed isolamento in lana minerale, telaio in acciaio zincato a caldo da 2,5 mm di spessore con guarnizione di battuta in EPDM su tre lati, posti in opera compresi serratura incassata, rostro di sicurezza in acciaio, 2 cerniere e maniglione.		Accessi: -centrale tecnica -terrazzo copertura	3
P6	Porta basculante singola per box auto con guide e soffitto in acciaio zincato a caldo composta da telaio perimetrale in profilato di acciaio rettangolare 75 x 38 mm dotato di due sostegni orizzontali di rinforzo, manto a completa scomparsa in acciaio greco di spessore 8/10 di mm con verniciatura a polveri, dispositivo di arresto di sicurezza, carrelli di scorrimento in materiale sintetico e sistema di compensazione del peso tramite molle di trazione su bracci a leva. Posta in opera completa di serratura speciale con funzioni multiple di chiusura.		Accesso autorimesse	8

- NOTE :
- Le quote degli infissi esterni sono riferite al vano architettonico esterno
- Le quote delle porte interne si riferiscono alla luce di passaggio netta e devono rispettare la normativa prevista dal D.M. 236 /1989 sul superamento delle barriere architettoniche
- Per il verso di apertura degli infissi (destra o sinistra) fare riferimento alle piante

ABACO FINESTRE / PORTE FINESTRE				
SIGLA	DESCRIZIONE	SCHEMA	POSIZIONE	QUANTITA'
PF1	Infisso monoblocco a taglio termico in lega di alluminio realizzato con profili dello spessore minimo di mm 1,5 rifinito con le parti in vista satinata con superficie totale della lega ossidata anodicamente a 15 micron. Sono compresi: il telaio esterno costituito dai montanti della sezione di mm 100, con ricavata la battuta per l'anta, distanziatore e guida per l'avvolgibile, il traverso superiore con sede di appoggio per il cassonetto, il traverso inferiore assolato (escluso per le porte-finestre) per lo scarico dell'acqua, il telaio mobile realizzato con profili a sezione tubolare, della sezione minima di mm 52, la serranda avvolgibile in PVC tipo pesante da 5,00 kg/mq, i rinforzi metallici per teli di larghezza superiore a cm 130; il cassonetto, i supporti reggijulo con cuscinetti a sfera ; il rullo; la puleggia; i fondelli; guida cintino; l'avvolgitore automatico con placca; le guarnizioni centrali e interne in dural; la chiusura a cardiglione/ cremonese a 3 punti di chiusura per finestre e portefinestre; il regolo fermavetro a scatto; ferramenta necessaria; le opere murarie; esclusa la sola fornitura in posa dei vetri.		Alloggi	8
PF2			Alloggi	8
F1			Alloggi	16
PF2			Alloggi	8
PF3	Infisso in profilato di lamiera di alluminio anodizzato estruso per finestre a due battenti la inferiore fissa e la superiore apribile, con profilati a giunto aperto della sezione minima di mm 50 e dello spessore di mm 1,5, rifinite con le parti in vista satinata e con superficie totale della lega leggera ossidata anodicamente a 15 micron; completi di scossalino in alluminio per l'eliminazione di condensa, coprifili in lamiera di alluminio anodizzato, fermavetro a scatto in lega leggera, cerniere, cremonese in alluminio, scodellini, serraccio ed ogni altro accessorio, esclusa la sola fornitura in opera dei vetri.		Vano scala	10



Pianta Copertura



**ARCA CAPITANATA**  
AGENZIA REGIONALE per la CASA e l'ABITARE

**Legge n. 560 del 24.12.1993**  
Finanziamento: € 1.000.000,00  
Finanziamento integrativo: € 200.000,00 (economie rivenienti dalla Legge n. 560/1993)

Realizzazione di n° 8 alloggi di edilizia residenziale pubblica nel Comune di Foggia in Via Federico Confalonieri

Finanziamento complessivo: € 1.200.000,00

TIMRO	IL RESPONSABILE UNICO DEL PROCEDIMENTO E VERIFICATORE DEL PROGETTO:	ing. Vincenzo De Devitis Dirigente Settore Tecnico ARCA Capitanata
	I PROGETTISTI DELL'ARCHITETTONICO:	arch. Anna Maria Tomasulo u.o. Progettazione / Appalti ARCA Capitanata  geom. Pietro Lorusso u.o. Progettazione / Appalti ARCA Capitanata
	IL PROGETTISTA DELLE STRUTTURE E DEGLI IMPIANTI TECNOLOGICI:	arch. Fernando Padalino Via Marsala n.16 - 71017 Torrenaguggiore (FG)

TAVOLA	TITOLO	SCALA
A10	Abaco degli infissi	1:50 1:100
		DATA
AGGIORNAMENTI	L'IMPRESA	IL DIRETTORE DEI LAVORI
RIF.		